



Bilancio di sostenibilità

2025



1. Identità Cooperativa	6
2. Soci	18
3. Governance e Trasparenza	22
4. Valore delle Persone	26
5. Sostenibilità Ambientale	30
6. Impatto sul Territorio	34
7. Solidità Economica	38
8. Obiettivi per il Futuro	42
9. Note Metodologiche	43

Lettera del Presidente

Carissimi Soci, Carissime Socie e Stakeholder,

Questo è un momento importante per la nostra Cooperativa: con questo documento presentiamo il primo Bilancio di Sostenibilità. Non è un adempimento burocratico: è la scelta consapevole di aprire le nostre azioni allo sguardo di chi ci supporta ogni giorno — Soci, collaboratori, partner, e la città di Parma tutta.

In oltre cinquant'anni di storia, Parma 80 ha trasformato il bisogno della casa in un progetto di comunità. Nel 2025 questa Cooperativa conta 2.697 Soci e lavora ogni giorno per offrire soluzioni di qualità a condizioni mutualistiche. Ma il nostro lavoro non si ferma alle mura delle abitazioni.

Abbiamo scelto di essere Società Benefit perché crediamo che un'impresa non possa ignorare l'impatto che produce sul territorio, sull'ambiente e sulle persone. Questo bilancio racconta proprio quell'impatto: i cantieri di rigenerazione urbana che restituiscono vita a pezzi di città abbandonati, le erogazioni liberali alle associazioni sociali e culturali, la cura verso il Team che ogni giorno trasforma l'abitare in realtà, i fornitori locali che scegliamo con convinzione.

È un primo passo, fatto con umiltà e con la consapevolezza che ci sono ancora molte cose da misurare meglio, da migliorare, da comunicare con più precisione. Ma è un passo fatto nella direzione giusta — quella di una Cooperativa che non solo costruisce case, ma costruisce futuro.

Grazie per la fiducia che continuate a riporre in noi.

**Alessio Stefani**

Presidente Parma 80

A handwritten signature in black ink, appearing to read 'Alessio Stefani', written in a cursive style.



1.1 La nostra storia

Fondata nel 1970, Parma 80 nasce con l'ambizione di dare una risposta concreta alla domanda abitativa del territorio. In oltre cinquant'anni, siamo passati dalla gestione a proprietà indivisa alla realizzazione di complessi in edilizia convenzionata, permettendo a centinaia di Soci di diventare proprietari della propria casa.

Il 2020 ha segnato una svolta identitaria con il rinnovo del brand e della sede, preludio alla nostra trasformazione in Società Benefit — e *Benefit Corporation in corso di accreditamento* —, per affrontare le sfide del nuovo millennio con radici solide e sguardo rivolto al futuro.

Sede, V.le Antonio Fratti n. 56 - 43121 Parma



1.2

I nostri numeri



Patrimonio netto

18.3

milioni



Volume d'affari

10

milioni/anno



A Patrimonio

155

appartamenti



Storia

55

anni



Costruzioni

1100+

appartamenti



Costruzioni

1

studentato

1.3

La nostra visione

Oltre la casa, verso il futuro dell'abitare. Puntiamo a essere il motore di una nuova cultura edilizia a Parma, fondata sulla rigenerazione urbana e sull'innovazione sociale. Immaginiamo una città dove l'abitare sia flessibile, inclusivo e a zero emissioni entro il 2050.



1.4

La nostra missione

La missione della nostra Cooperativa è garantire a tutti i Soci il diritto fondamentale di avere un'abitazione adeguata e sicura. Oggi, questo impegno evolve: come Società Benefit — e *Benefit Corporation in corso di accreditamento* —, integriamo il valore mutualistico con l'obiettivo di generare un

impatto positivo e misurabile sulla comunità e sul territorio. Operiamo con trasparenza e responsabilità per trasformare il bisogno della casa in un modello di benessere sostenibile, dove la qualità del costruire incontra la solidarietà sociale.

Studentato Green N17, Borgo del Naviglio n.17, Parma



1.5

I nostri valori

Oltre la Sostenibilità



Puntiamo alla neutralità climatica entro il 2050, integrando i principi dell'economia circolare in ogni fase della progettazione. Per noi, costruire significa rigenerare: riduciamo le emissioni e utilizziamo l'architettura come strumento per migliorare la biosfera e il tessuto urbano di Parma.

Qualità al giusto prezzo



Crediamo che ogni persona meriti una casa confortevole e sicura ad un prezzo accessibile, e questa visione guida tutte le nostre realizzazioni.

Innovazione sociale



Sperimentiamo nuovi modelli di abitazione — come co-housing e studentati — per rispondere ai bisogni di una società che cambia.

Responsabilità territoriale



Dal 1970, il nostro legame con Parma è un impegno tangibile: il 95,21% dei nostri fornitori è locale. Valorizziamo l'economia del territorio alimentando una filiera corta e trasparente, collaborando con le istituzioni per trasformare la rigenerazione urbana in un motore di sviluppo sostenibile per l'intera comunità.

Valore alla persona



Mettiamo al centro la persona attraverso politiche di equità e trasparenza. Come Società Benefit — e *Benefit Corporation in corso di accreditamento* — promuoviamo una cultura basata sulla fiducia e sulla collaborazione, tutelando il benessere dei Soci e del Team, che ogni giorno trasforma il bisogno dell'abitare in realtà.

Cura degli animali



La casa è il luogo degli affetti, senza distinzione di specie. Progettiamo spazi che facilitano una convivenza armoniosa e sicura, riconoscendo agli animali da compagnia il ruolo di membri integranti della famiglia.

1.6

I servizi ai Soci

**Soluzioni abitative e rigenerazione urbana**

La Cooperativa realizza e gestisce alloggi in proprietà, godimento o locazione a canoni agevolati, con un impegno crescente verso l'edilizia ecosostenibile e la riduzione dell'impatto climatico. Attraverso progetti innovativi — come eco-condomini e co-housing —, Parma 80 promuove la riqualificazione del territorio offrendo risposte mirate anche a target specifici: come studenti, anziani e lavoratori fuori sede.

Assistenza tecnica e amministrativa

Il nostro Ufficio Tecnico fornisce un supporto completo che accompagna il Socio dall'assegnazione fino alle eventuali rivendite future, garantendo l'accesso ai documenti storici degli immobili. Gli uffici si occupano inoltre di gestire l'intero iter burocratico per l'ottenimento di contributi e finanziamenti pubblici previsti dai bandi regionali, assicurando ai Soci vantaggi economici immediati e una gestione condominiale professionale.

Tutele finanziarie

La solidità di Parma 80 permette di offrire ai Soci garanzie superiori ai minimi di legge, come fidejussioni bancarie a "prima escussione" che tutelano gli anticipi versati per l'acquisto della casa e strumenti di pre-finanziamento sull'acquisto della casa a tassi agevolati.

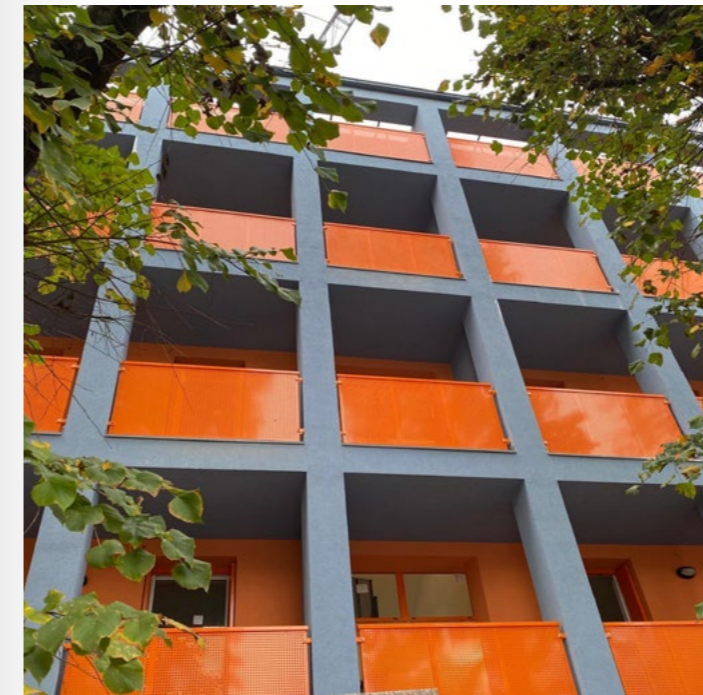
Impatto sociale

In qualità di Società Benefit — e *Benefit Corporation in corso di accreditamento* —, Parma 80 trasforma l'abitare in un'esperienza di comunità solidale, promuovendo il benessere dei Soci attraverso servizi socio-educativi, culturali e ricreativi. La gestione di spazi comuni condivisi e la partecipazione democratica alle decisioni della Cooperativa favoriscono un senso di appartenenza che punta a generare un beneficio comune per le persone e per l'ambiente circostante.

1.7

I cantieri in corso e completati

Per la Cooperativa Parma 80, riqualificare non significa solo costruire, ma restituire valore e bellezza al tessuto cittadino.

**A13 Green House**

via Abbeveratoia



Situata in un suggestivo viale alberato a pochi passi dal Parco Ducale e dall'Ospedale Maggiore, A13 Green House è stata il primo intervento di integrale rigenerazione urbana della Cooperativa Parma 80, nonché uno dei primi esempi assoluti a Parma. L'operazione ha visto la completa demolizione di una palazzina degli anni '60, sulle cui fondamenta è sorto un edificio moderno con prestazioni sismiche ed energetiche d'eccellenza. Un valore aggiunto fondamentale è stato l'accesso alle agevolazioni Sismabonus acquisti.

Intervento di edilizia libera · NZEB**Inizio lavori** Gennaio 2023**Fine lavori** Dicembre 2024**Progetto architettonico** Studio Giandebiaggi**Progetto strutturale** Gianbrone Ingegneria**Progetto energetico ed impianti**

Studio Fontechiari

Costruzione Baiocchi&Mantovani**Mediazione** Mario Bianchi Parma

I Tulipani

via Malaspina



Nel cuore di una delle direttrici residenziali più prestigiose di Parma, tra i quartieri Lubiana e San Lazzaro, sono sorte le residenze I Tulipani. L'intervento ha dato vita a due palazzine contemporanee: un corpo di 9 appartamenti e una palazzina esclusiva di 4 unità con un solo alloggio per piano. Grazie a isolamenti termici d'avanguardia e sistemi alimentati da fonti rinnovabili, il progetto risponde pienamente alla classificazione NZEB (Edificio a Consumo di Energia Quasi Zero). Riscaldamento e raffrescamento a pavimento, ricircolo costante dell'aria mediante ventilazione meccanica controllata, completano il capitolato.



Intervento di edilizia libera · NZEB
Inizio lavori Marzo 2024
Fine lavori Settembre 2026
Progetto architettonico Arch. Marchesini
Progetto strutturale Ing. Marchesini
Progetto energetico ed impianti
 Studio Fontechiari
Costruzione Bucci
Mediazione Mario Bianchi Parma



Render del progetto

Oasi La Spezia

via La Spezia



L'intervento Oasi La Spezia rappresenta il più recente esempio dell'impegno di Parma 80 nella creazione di contesti abitativi di pregio. Il progetto consiste nell'ultimazione di un cantiere preesistente, trasformandolo in un edificio moderno a destinazione mista (residenziale e direzionale) su quattro piani fuori terra. Ospita 14 unità immobiliari, di cui 11 appartamenti. La varietà delle tipologie — trilocali, quadrilocali, uffici, spazi polifunzionali — rende Oasi La Spezia una risposta versatile alle diverse esigenze della comunità. Il bando di assegnazione è stato aperto il 12 febbraio 2025.



Intervento di edilizia libera · NZEB
Inizio lavori Marzo 2025
Fine lavori Maggio 2026
Progetto architettonico Studio AUS
Progetto energetico ed impianti
 Studio Fontechiari
Costruzione Buia Nereo
Mediazione Mario Bianchi Parma



Render del progetto

Le Sculture

via Ximenes



Situata nella zona di via Budellungo, inserita nel piano attuativo 'Via Budellungo EST', Le Sculture rappresentano un esempio virtuoso di edilizia residenziale convenzionata capace di coniugare gli standard qualitativi di Parma 80 con l'obiettivo di offrire soluzioni abitative accessibili. L'intervento prevede tipologie eterogenee: dai bilocali (57 mq) ai quadrilocali (fino a 140 mq). L'assegnazione degli alloggi, avviata nel febbraio 2025, è andata rapidamente sold-out. Segnale della forte domanda di abitazioni di qualità e convenienti, poiché in edilizia convenzionata, in quartieri ben serviti.



Intervento di edilizia convenzionata · NZEB

Inizio lavori Ottobre 2025

Fine lavori Fine 2027

Progetto architettonico, energetico ed impianti

MaC Studio Associato

Progetto strutturale Ing. Zilioli

Costruzione Baiocchi&Mantovani

Commercializzazione diretta della Cooperativa



Render del progetto

Oasi Valorio

Borgo Valorio



Nel cuore pulsante di Parma, a pochi passi da Strada Repubblica, nasce Oasi Valorio in partnership con l'Impresa Buia Nereo. Situato in una delle aree più esclusive del centro, questo intervento rappresenta una sfida architettonica di altissimo profilo: un edificio dall'estetica contemporanea che dialoga armoniosamente con l'architettura rinascimentale del chiostro confinante. L'operazione nasce dall'acquisizione di un immobile fallimentare abbandonato per divenire un'area da restituire alla città. Le soluzioni abitative spaziano dai bilocali (60-73 mq) agli attici esclusivi (150-220 mq). Il bando è aperto dal febbraio 2025 e sono ancora disponibili unità di alto livello.



Intervento di edilizia libera · NZEB

Inizio lavori Aprile 2026

Fine lavori Estate 2028

Progetto architettonico Studio AUS

Progetto strutturale Ing. Marchesini

Progetto energetico ed impianti

Studio Fontechiari

Costruzione Buia nereo

Mediazione Mario Bianchi Parma



Render del progetto



2.1 Chi sono i Soci

I nostri 2.697 Soci sono il cuore della Cooperativa. Parma 80 esiste per loro e insieme a loro: ogni decisione strategica, ogni cantiere, ogni servizio nasce dalla volontà di rispondere meglio al bisogno abitativo della comunità.

 **2.697**

**Soci totali
2025**

 **56**

**Domande di
assegnazione 2025**

 **9**

**Alloggi assegnati
2025**

L'incremento delle domande (+25% rispetto al 2024) segnala una crescente pressione abitativa a Parma e conferma la rilevanza sociale della Cooperativa.

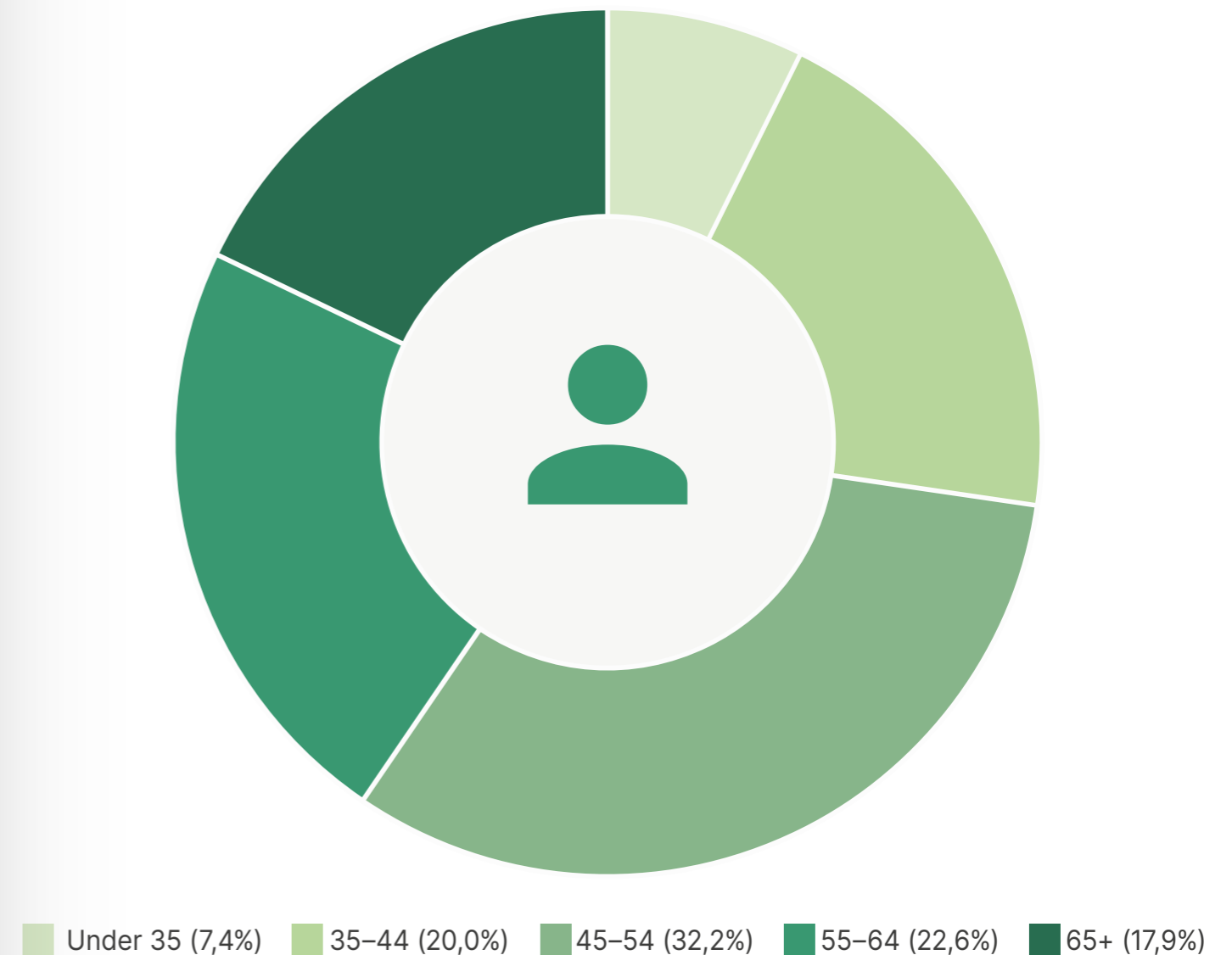
Categoria	2024	2025
Soci totali	2.650	2.697
Clienti attivi persone fisiche	253	249
Clienti attivi persone giuridiche	8	6
Domande di assegnazione ricevute	44	56
Alloggi assegnati	13	9
Alloggi con canone sotto mercato	100%	100%

Soci presenti all'Assemblea generale 2025



2.2 Composizione dei Soci

L'analisi della struttura demografica rivela una Cooperativa con un nucleo centrale solido e in piena età lavorativa: la fascia 45-54 anni rappresenta il segmento principale (32,2%), seguita dalla fascia 55-64 (22,6%) e dalla 35-44 (20,0%). Nel complesso, oltre il 72% dei soci ha più di 45 anni, a conferma di una base associativa matura ed esperta. La quota contenuta di Under 35 (7,4%) ribadisce l'urgenza di investire nel ricambio generazionale, avviando percorsi capaci di attrarre nuove energie e garantire la continuità della Cooperativa nel tempo.



3.1 La struttura di governo

Una guida solida e partecipata.

Organo	Composizione	Ruolo principale
Assemblea dei Soci	Tutti i Soci iscritti	Organo sovrano: approva bilancio, elegge il CdA, delibera modifiche statutarie. Un Socio, un voto.
Consiglio di Amministrazione	3-15 membri eletti tra i Soci	Gestione esclusiva della Cooperativa. Nomina il Responsabile dell'Impatto e fissa gli obiettivi di beneficio comune.
Presidente	Eletto dal CdA tra i consiglieri Soci	Rappresentanza legale della Cooperativa.
Responsabile dell'Impatto	Nominato dal CdA	Figura prevista dallo Statuto Benefit: redige annualmente la Relazione d'Impatto allegata al bilancio.
Collegio Sindacale	3 sindaci effettivi + 2 supplenti	Vigilanza sulla gestione; revisiona la Relazione d'Impatto prima dell'approvazione.

3.2 Società Benefit

Parma 80 ha adottato la qualifica di Società Benefit (Legge 208/2015) combinando il modello cooperativo con finalità di interesse comune.

Questa scelta produce effetti giuridici concreti:

Il Consiglio di Amministrazione deve bilanciare l'interesse dei Soci con le finalità di beneficio comune.

Un Responsabile dell'Impatto dedica il proprio lavoro al perseguimento di queste finalità e ne rende conto ogni anno con una Relazione pubblica.

La valutazione dell'impatto avviene con uno standard terzo, indipendente e trasparente.

Il CdA fissa ogni anno obiettivi specifici di beneficio comune.

3.3 Percorso B Corp

Parma 80 è in corso di accreditamento come Benefit Corporation (B Corp) — il riconoscimento internazionale di B Lab per le imprese che dimostrano elevati standard di impatto.

La certificazione valuta cinque aree:

Governance **Lavoratori** **Comunità** **Ambiente** **Clienti**

L'iter è un processo di miglioramento continuo che orienta già oggi le scelte della Cooperativa.



Evento pubblico all'Hotel Stendhal, febbraio 2025

3.4 Partecipazione dei Soci nel 2025

Categoria	2024	2025
Assemblee svolte	1	1
Momenti di partecipazione straordinari	-	Evento pubblico all'Hotel Stendhal



Valore delle Persone

4.

4.1 Il Team

Lo Statuto Benefit impegna esplicitamente la Cooperativa a creare le migliori condizioni per assicurare benessere e dignità a tutte le persone che lavorano per l'azienda, attraverso politiche di collaborazione, onestà, fiducia, responsabilità, trasparenza, equità e inclusione.


6

Dipendenti


1

Collaboratori fissi
(contratto collaborazione)


0

Infortunati
2024-2025


0%

Tasso uscite
2025

Il tasso di uscita volontaria è passato dal 12,7% nel 2024 allo 0% nel 2025: le persone scelgono di restare. Zero segnalazioni confermano un ambiente di lavoro rispettoso e sereno.

Indicatore	2024	2025
Dipendenti totali	7	6
Collaboratori fissi (contratto collaborazione)	1	1
Tasso di uscita volontaria	12,7%	0%
Dipendenti che hanno ricevuto il bonus	100%	100%
Segnalazioni ricevute dai lavoratori	n.d.	0

4.2 Salute e sicurezza

Indicatore	2024	2025
Infortuni sul lavoro	0	0
Incidenti registrabili	0	0

Zero infortuni per due anni consecutivi, in un settore — quello edile — tra i più rischiosi. Un risultato che nasce dalla selezione attenta delle imprese appaltatrici e dall'attenzione alla sicurezza nei cantieri.

4.3 Sviluppo e ascolto del Team

Nel 2025 la Cooperativa ha impresso una svolta strategica alla gestione del capitale umano, mettendo al centro la cultura dell'ascolto e la valorizzazione del benessere organizzativo. L'istituzione del nuovo Accordo Collettivo Aziendale ha introdotto un piano di Welfare inclusivo — con rimborsi mirati all'istruzione e al supporto familiare — che affianca i bonus monetari erogati al 100% del personale. Parallelamente, la Cooperativa ha implementato strumenti strutturati di dialogo, come il nuovo canale di segnalazione interna e il primo monitoraggio della soddisfazione dei collaboratori: l'indagine ha restituito valutazioni d'eccellenza in ambito sociale e generale (4,35/5), evidenziando un clima di forte fiducia e apprezzamento per le opportunità di crescita professionale.

Weekend sulla neve Team Parma 80, 2025





Lo Statuto Benefit impegna Parma 80 a ridurre le emissioni di gas a effetto serra, puntare alle emissioni nette zero e promuovere tecniche di edilizia rigenerativa. Costruire alloggi efficienti non è solo una scelta ambientale: abbassa le bollette dei Soci.

5.1

Qualità energetica degli alloggi

La classe A4 - NZEB (Edificio a Consumo di Energia Quasi Zero) è il livello massimo di efficienza previsto dalla normativa italiana. Significa bollette energetiche drasticamente ridotte per le famiglie, emissioni CO₂ quasi azzerate nella gestione degli alloggi e immobili che mantengono il valore nel tempo — anche in prospettiva delle normative europee Case Green.

 **98,60%**

**Tasso recupero
rifiuti da cantiere
(2024)**



A4-NZEB
massima classe

**Classe energetica
alloggi assegnati**

5.2 Consumi

Indicatore ambientale	2024	2025
Classe energetica media degli alloggi	A4	A4
Consumo di energia (GJ)	88,038	103,8132
Consumo acqua — uffici (litri)	32.850	42.960
Rifiuti ufficio (kg)	52,8	52,8
Consumo carta ufficio (risme 500 ff.)	64	60
Rifiuti totali da cantiere (kg)	831.760	—
Rifiuti da cantiere avviati a recupero (kg)	820.120	—
Tasso di recupero rifiuti da cantiere	98,60%	—

5.3 Rifiuti di cantiere

Il 98,60% dei rifiuti da cantiere nel 2024 è stato avviato al recupero: quasi un ciclo chiuso.

5.4 Interventi di efficientamento e rigenerazione

Tutti gli interventi realizzati dalla Cooperativa prevedono standard energetici di eccellenza (classe A4 - NZEB). La scelta di operare prevalentemente su aree dismesse o edifici preesistenti riduce il consumo di suolo vergine, in coerenza con i principi di economia circolare e con il Piano Nazionale di Ripresa e Resilienza.

Intervento A13 Green House



Il diritto alla casa è un diritto fondamentale. Parma 80 agisce ogni giorno come presidio di equità abitativa a Parma: offre alloggi a condizioni migliori del mercato a chi, da solo, faticherebbe a trovarne uno.

6.1

Erogazioni liberali al territorio

Ogni anno Parma 80 destina una quota delle proprie risorse a iniziative sociali, culturali e di comunità promosse da associazioni del territorio parmense. Le erogazioni sono deliberate dal Consiglio di Amministrazione nell'anno di riferimento.

Indicatore	2024	2025
Erogazioni liberali a iniziative sociali	€ 7.600	€ 5.300
Erogazioni / fatturato	0,1% SU € 7.026.406	0,07% SU € 7.611.501*

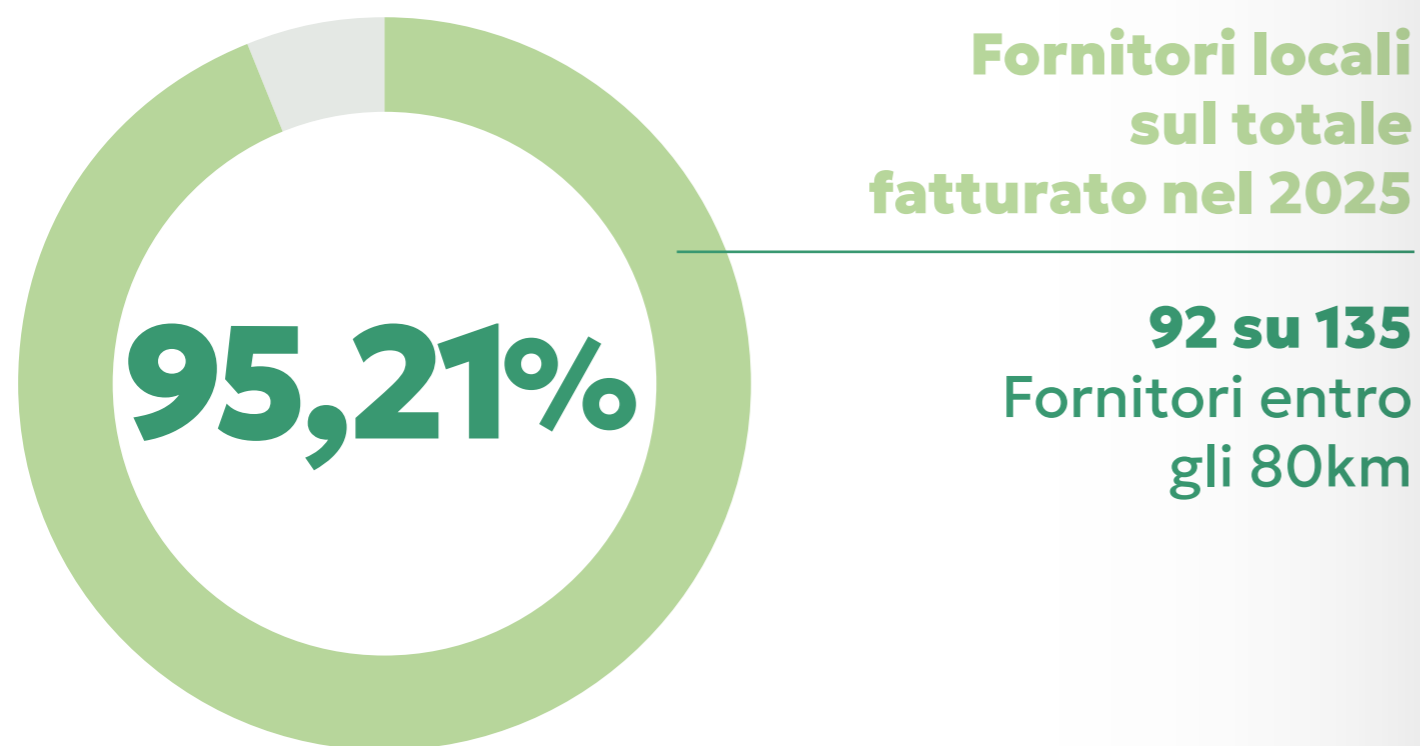
Le erogazioni liberali sono deliberate dal CdA nell'anno di riferimento.

*Valore approvato in bozza di Bilancio dal CdA, da confermare in Assemblea Generale dei Soci - maggio 2026.

6.2 Fornitori locali

Moltiplicatore economico per il territorio

Scegliere fornitori locali non è solo una preferenza: è un moltiplicatore economico per il territorio. Ogni euro investito da Parma 80 in un'impresa entro gli 80km rimane sul territorio, sostiene lavoro locale e alimenta una filiera corta e trasparente.



Indicatore fornitori	2024	2025
Percentuale fornitori locali su fatturato	94,60%	95,21%
Fornitori entro gli 80km	94 su 132	92 su 135

6.3 Rigenerazione urbana

Valore per la città

Parma 80 predilige non costruire su terreni liberi: interviene principalmente su aree dismesse, edifici e/o cantieri abbandonati.

Nel 2025:

- A13 Green House (via Abbeveratoia)**
 Completata — prima rigenerazione urbana integrale della Cooperativa a Parma.
- I Tulipani (via Malaspina)**
 Cantiere in corso — completamento atteso settembre 2026.
- Oasi La Spezia (via La Spezia)**
 Cantiere concluso maggio 2026.
- Oasi Valorio (Borgo Valorio)**
 Avviato ad aprile 2026 — recupero di un immobile fallimentare abbandonato nel centro storico.



Parma 80 è una Cooperativa solida, costruita su oltre cinquant'anni di gestione responsabile. La solidità economica non è fine a sé stessa: è la condizione che permette di garantire ai Soci un'offerta abitativa di qualità a lungo termine e di investire nel territorio.

Le clausole mutualistiche inderogabili previste dallo Statuto garantiscono che il patrimonio accumulato dalla Cooperativa resti a beneficio della missione sociale — ora e in futuro. Le riserve sono indivisibili; in caso di scioglimento, il patrimonio residuo va al Fondo mutualistico della Lega Nazionale Cooperative.

7.1

Dati economici di riferimento

Indicatore	2024	2025
Fatturato di riferimento (per calcolo erogazioni)	€ 7.026.406	€ 7.611.501*
Erogazioni liberali al territorio	€ 7.600	€ 5.300
Erogazioni / fatturato	0,1%	0,07%
Soci totali (base patrimoniale cooperativa)	2.650	2.697
Fornitori coinvolti	132	135
di cui fornitori locali	94	92

Il bilancio economico completo è disponibile nel Bilancio d'Esercizio approvato dall'Assemblea dei Soci. Questo documento ne riporta gli indicatori più rilevanti per la rendicontazione di sostenibilità.

*Valore approvato in bozza di Bilancio dal CdA, da confermare in Assemblea Generale dei Soci - maggio 2026.

7.2

Investimenti in qualità e sostenibilità

Tutti i cantieri attivi di Parma 80 sono progettati per raggiungere le prestazioni energetiche di classe A4 - NZEB (Edificio a Consumo di Energia Quasi Zero), con significativi investimenti in isolamento termico, fonti rinnovabili, domotica integrata e materiali di qualità superiore. Questi investimenti si traducono in un vantaggio diretto per i Soci (bollette più basse, comfort maggiore) e in un vantaggio collettivo (emissioni ridotte, valore patrimoniale stabile).

Blocchi ISOTEX, intervento Le Sculture



7.3

Obiettivi di Sviluppo Sostenibile (SDGs)

Parma 80 allinea la propria attività agli Obiettivi di Sviluppo Sostenibile dell'Agenda 2030 delle Nazioni Unite. Questi obiettivi guidano le scelte strategiche della Cooperativa e danno una cornice globale all'impatto locale che produciamo ogni giorno a Parma.

SDG 1 - Sconfiggere la povertà

Alloggi convenzionati accessibili a Soci che non potrebbero permettersi il mercato libero.

SDG 3 - Salute e benessere

Alloggi NZEB e A4: qualità dell'aria indoor, temperature stabili, zero umidità — benessere fisico per le famiglie.

SDG 8 - Lavoro dignitoso e crescita

95,21% fornitori locali, Team stabile con zero uscite volontarie nel 2025, bonus aziendali.

SDG 11 - Città e comunità sostenibili

Rigenerazione urbana di aree dismesse, zero consumo suolo vergine, 4 'Oasi Urbane' nel tessuto parmense (A13 Green House, I Tulipani, Oasi La Spezia, Oasi Valorio).

SDG 12 - Consumo e produzione responsabili

98,60% rifiuti da cantiere avviati a recupero nel 2024, introduzione KPI consumo carta, edilizia circolare.

SDG 13 - Lotta contro il cambiamento climatico

Obiettivo emissioni nette zero entro 2050 interventi, classe A4 su tutti i cantieri, edilizia rigenerativa.

SDG 17- Partnership per gli obiettivi

Erogazioni liberali a associazioni del territorio, percorso B Corp, collaborazione con istituzioni locali.

8. Obiettivi per il Futuro

Questi sono gli impegni che Parma 80 si assume pubblicamente. Saranno rendicontati nella prossima edizione di questo bilancio.

Area	Impegno concreto	Orizzonte
Interventi	Completare Oasi La Spezia e I Tulipani, avanzare su Oasi Valorio e Le Sculture	2026
Governance	Completare l'iter di accreditamento B Corp	2026
Persone	Favorire il coinvolgimento del Team attraverso "Coffee Break" bimensili	2026
Ambiente	Avviare il calcolo della carbon footprint degli uffici	Entro fine 2027
Dati ambientali	Pubblicare KPI 2025 su carta, acqua, energia disaggregati	2026
Fornitori	Mappare i fornitori con qualifica Benefit	2026

9. Note Metodologiche

Questo documento è il primo Bilancio di Sostenibilità redatto da Parma 80. Rendiconta le attività della Cooperativa nell'anno solare 2025, con confronto 2024 dove disponibile. I dati provengono dalla raccolta interna del Team Parma 80 e dallo Statuto vigente (2025, atto rep. n. 31392/14087). La struttura del documento segue gli Standard GRI 2021 (Global Reporting Initiative) come riferimento metodologico, e utilizza i criteri ESRS (European Sustainability Reporting Standards) per identificare i temi materiali.

Questo bilancio non è stato sottoposto a verifica esterna (assurance): la Cooperativa valuterà di attivare una limited assurance a partire dall'esercizio 2026.

Le immagini nel presente documento sono di proprietà della Cooperativa o acquisite tramite piattaforme stock nel rispetto delle licenze vigenti. La foto in copertina, "Parma dal Duomo, settembre 2014" di Filippo Galati, è utilizzata secondo licenza CC BY-SA 2.0. Le immagini alle pagine 30 e 35 sono tratte da Pexels, mentre la fotografia a pagina 22 è stata acquisita tramite Magnific (Freepik). Tutti i diritti rimangono riservati ai rispettivi proprietari.

Presentazione progetto Agena Energy Community al Condominio Agena, Baganzola





www.parma80.it | info@parma80.it | 0521 282032

seguici su  